



INSTITUTO HIJAS DE
NUESTRA SEÑORA
DE LA MISERICORDIA



Bitácora n°3 para estudiantes

Sector/ Subsector de aprendizaje/ Especialidad	Lengua y Literatura	Cursos	8° A-B
Profesor(a)	Norma Galindo		
Nombre Estudiante			
Curso Estudiante		Letra	
Objetivo de Aprendizaje Priorizado	<p>OA 8: Formular una interpretación de los textos literarios leídos o vistos, que sea coherente con su análisis, considerando:</p> <ul style="list-style-type: none">• Su experiencia personal y sus conocimientos.• Un dilema presentado en el texto y su postura personal acerca del mismo.• La relación de la obra con la visión de mundo y el contexto histórico en el que se ambienta y/o en el que fue creada. <p>OA 10: Analizar y evaluar textos de los medios de comunicación, como noticias, reportajes, cartas al director, textos publicitarios o de las redes sociales, considerando:</p> <ul style="list-style-type: none">• Los propósitos explícitos e implícitos del texto.• Una distinción entre los hechos y las opiniones expresados.• Presencia de estereotipos y prejuicios.• La suficiencia de información entregada.• El análisis e interpretación de imágenes, gráficos, tablas, mapas o diagramas, y su relación con el texto en el que están insertos.• Similitudes y diferencias en la forma en que distintas fuentes presentan un mismo hecho.		
Indicadores de evaluación	Comprensión lectora Reconocer elementos presentes en los medios de comunicación. Análisis narrativo/ Textos no literarios Producción textual		
Contenidos	<ul style="list-style-type: none">- Elementos y categorizaciones de los medios de comunicación.- Publicidad y propaganda- Análisis de texto literario- Producción textual		



Contacto docente



ngalindo@incoblascanas.cl



[profalenguayliteratura](https://www.instagram.com/profalenguayliteratura)

Semana n°1

Desde el día	17 de agosto de 2020	Hasta el día	21 de agosto de 2020
--------------	----------------------	--------------	----------------------

Medios de comunicación Interacción social 24/7

¡Hemos iniciado un nuevo plan de trabajo!

Antes de comenzar es preciso poder felicitarte por el gran esfuerzo de este último tiempo....



Pasado



Presente

Debemos recordar que hemos ido trabajando en relación a la importancia de **Los medios de comunicación** a nivel social. Como nos informamos e interactuamos en nuestro cotidiano son formas que hemos ido adoptando a través de la evolución tecnológica. ¿Cómo no? Antes un mensaje urgente demoraba días, incluso meses en llegar a su destino. Sin embargo ahora con tan solo un clic, tenemos la certeza de que si fue enviado.



También hemos abordado diversas fuentes de información como: prensa escrita y redes sociales, sin olvidar la **PUBLICIDAD Y PROPAGANDA**.



Dado lo anterior hemos logrado reflexionar en torno a nuestros propios hábitos de uso tecnológico. También pensamos sobre la responsabilidad que implica el establecer redes de contacto, sin medir los riesgos que esto conlleva.

Pero ¿Es suficiente?...



Estereotipos: Modelos de prejuicios sociales...



Recordemos que es un **ESTEREOTIPO**: Es un modelo o percepción idealizada que se tiene sobre una o un grupo de personas en relación a diversas características, cualidades, habilidades, gustos, etc. Sabemos que el categorizar a las personas por prejuicios e ideas preconcebidas solo ayuda a replicar y acentuar los factores de discriminación de cualquier tipo e una sociedad.



A continuación te presentaré diversas campañas publicitarias que hacen referencia a prejuicios sociales...

¿Lista para verlas?

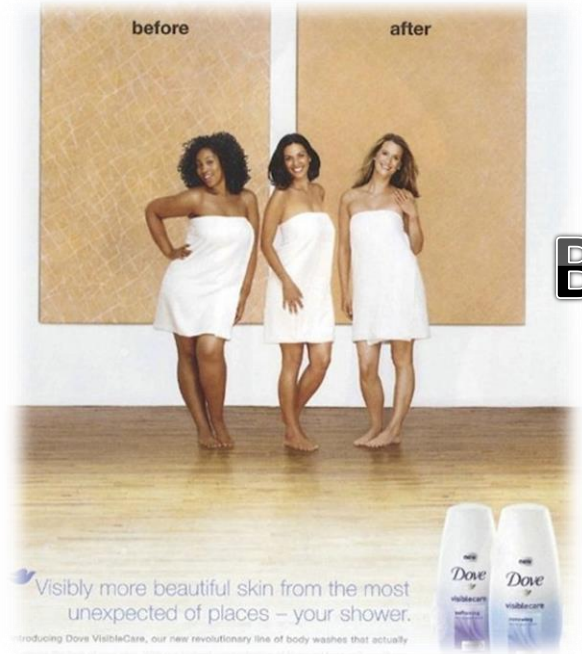


Actividad nº1

A



B



Visibly more beautiful skin from the most unexpected of places – your shower.
Introducing Dove VisibleCare, our new revolutionary line of body washes that actually

C



¿Increíble? Pues es ahora te invito a analizar...



Luego de observar y analizar las campañas publicitarias anteriormente expuestas, realiza las siguientes actividades:

- a) Explica cuál es el mensaje que puedes inferir de cada una de ellas y qué se promueve hacia los receptores (consumidores).
- b) Señala qué tipo de estereotipo reconoces en cada anuncio publicitario.
- c) ¿Crees que actualmente se sigue validando este tipo de modelos sociales? ¿Por qué?
- d) Selecciona uno de los anuncios previamente analizados para poder rediseñar su mensaje. El objetivo es poder integrar una visión que no discrimine y no replique patrones dañinos para la sociedad. Recuerda que debes utilizar las imágenes originales y trabajar sobre esa base.

Autoevaluación actividad n°1

Indicadores	1	2	3	Total
a) Comprendí la diferencia entre publicidad y propaganda.				
b) Logré analizar cada anuncio en relación a lo propuesto en las instrucciones.				
c) Logré rediseñar el anuncio publicitario seleccionado.				
d) Soy capaz de formular una opinión frente a la temática planteada.				



Escala de valoración:

1= Escasamente 2= Medianamente 3= Totalmente

Puntaje total: 12 puntos.

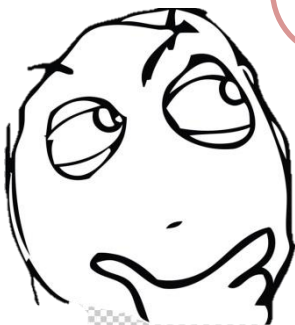
Semana n°2

Desde el día	24 de agosto de 2020	Hasta el día	28 de agosto de 2020
--------------	----------------------	--------------	----------------------

Prensa y testimonio: Radiografía cultural...



Día a día nos informamos a través de distintos medios de comunicación respecto a lo que sucede en nuestro acontecer nacional e internacional. Es muy necesario poder revisar las distintas fuentes informativas, ya que en ocasiones nos podemos encontrar con los llamados “fake news”. No obstante aquello, resulta vital el poder estar informados, teniendo la capacidad de discernir, formulando nuestro propio juicio crítico.



A continuación analizaremos titulares de noticias vinculadas a la temática que hemos reflexionado: Los estereotipos.

¡Vamos!

Actividad n°2

1



Fuente: <https://www.t13.cl/noticia/nacional/servicio-jesuita-migrantes-cifras-extranjeros-discriminacion-haiti-quilicura-23-04-20>

El COVID-19 se ha vuelto una pandemia mundial y Chile no ha sido la excepción.

2

- Dada su importancia, el gobierno expone diariamente cuentas actualizadas con las últimas informaciones y estadísticas, además de locuciones referidas a decisiones y medidas. En estos reportes que realizan las autoridades del Ejecutivo, han surgido
- diversas alusiones a la migración y a las personas migrantes, insinuando que éstas
- serían parte de las causas de la reproducción del COVID-19, y esbozando diversos mensajes discriminatorios que los señalan como “peligrosos” y “focos de contagio”.

Fuente:

<https://www.elmostrador.cl/destacado/2020/05/21/migraciones-en-tiempos-de-excepcion-contra-toda-discriminacion/>

3

QUÉ PASA Sociedad Inmigrantes ...

Colombianos y bolivianos, los inmigrantes más discriminados por los chilenos

Encuesta reveló la percepción de los chilenos sobre la inmigración y la distancia social, es decir, el nivel de prejuicio que tienen de las principales comunidades migrantes del país, prejuicio que recae sobre las nuevas olas migratorias.

Florencia Hidalgo Pérez 17 OCT 2019 02:37 PM

Fuente: <https://www.latercera.com/que-pasa/noticia/colombianos-y-bolivianos-los-inmigrantes-mas-discriminados-por-los-chilenos/865201/>

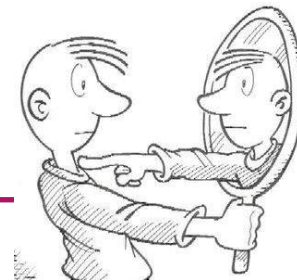
4

“Black Lives Matter” y por qué Chile no se salva del racismo: “Quienes más sufrimos la discriminación culturizada y naturalizada en Chile somos quienes tenemos pieles más oscuras”

Fuente: <https://www.elmostrador.cl/braga/2020/06/11/black-lives-matter-y-por-que-chile-no-se-salva-del-racismo-quienes-mas-sufrimos-la-discriminacion-culturizada-y-naturalizada-en-chile-somos-quienes-tenemos-pieles-mas-oscur/>

Tras observar y comprender los fragmentos noticiarios anteriores, realiza el siguiente plan de trabajo:

- a) ¿Qué opinas respecto a los fragmentos noticiosos presentados anteriormente?
- b) ¿Es posible identificar alguna problemática social? ¿Cuál/es? Explica brevemente (5 líneas).
- c) ¿Qué tipo de prejuicio(s) se puede(n) inferir de ellos?
- d) ¿Qué opinas respecto a los migrantes? ¿Por qué, según tu percepción, en ocasiones son foco de discriminación en nuestra sociedad?
- e) ¿Por qué crees que la discriminación es avalada por cierto grupo de personas?
- f) ¿Cómo se vincula el tema de la discriminación con los estereotipos sociales?
- g) Diseña y escribe una carta dirigida para ti misma en diez años más. Considera los siguientes elementos:
 - 1) Expresa tu opinión respecto a los estereotipos sociales y la discriminación.
 - 2) Haz una visualización de cómo nos relacionamos habitualmente (año 2020).
 - 3) Expone tus planes y proyectos pensados para el adulto que sueñas ser (tú mismo).
 - 4) Explica dos conductas que quisieras mejorar y dos que quisieras enriquecer a lo largo de tu vida.
 - 5) Entrega un mensaje motivador que te permita visualizar que adulto quieres ser, escuchando a la joven que eres hoy.
 - 6) La extensión mínima es de una hoja tamaño carta.



Autoevaluación actividad n°2

Indicadores	1	2	3	Total
a) Comprendí las fuentes informativas expuestas.				
b) Reflexioné en torno a las temáticas contingentes planteadas.				
c) Comprendo que son los estereotipos sociales.				
d) Contemplé todos los elementos solicitados en la redacción de mi escrito.				
e) Cuidé la redacción y ortografía de mi carta.				

Escala de valoración:

1= Escasamente 2= Medianamente 3= Totalmente

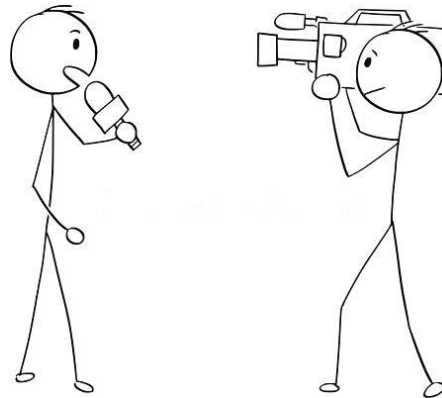
Puntaje total: 15 puntos.



Semana n°3

Desde el día	31 de agosto de 2020	Hasta el día	04 de septiembre de 2020
--------------	----------------------	--------------	--------------------------

Y tú ¿qué opinas?...



Es muy importante el poder conocer qué piensan los otros. Claro está que siempre las opiniones pueden ser diferentes a nuestras propias convicciones o ideas. No obstante, el respeto hacia lo diferente debe ser un puente que construye lazos de tolerancia y aceptación dentro de nuestra sociedad.

¿SABES QUÉ ES UNA ENTREVISTA?

Una entrevista **es un intercambio de ideas u opiniones mediante una conversación** que se da entre dos o más personas. Todos las personas presentes en una entrevista dialogan sobre una cuestión determinada.

Dentro de una entrevista se pueden diferenciar dos roles:

- **Entrevistador:** Cumple la función de dirigir la entrevista y plantea el tema a tratar haciendo preguntas. A su vez, da inicio y cierre a la entrevista.
- **Entrevistado:** Es aquel que se expone de manera voluntaria al interrogatorio del entrevistador.

Fuente: <https://concepto.de/entrevista/#ixzz6UBqUw7T1>



Entrevista estructurada

Una entrevista formal y estructurada se caracteriza por estar planteada de una manera estandarizada; en ella **se hacen preguntas que previamente fueron pensadas** y que se dirigen a un entrevistado en particular que responde concretamente lo que se le está preguntando.

Por esta razón, **el entrevistador tiene una libertad limitada** a la hora de formular las preguntas, ya que estas no pueden nacer de la entrevista en sí misma, sino de un cuestionario realizado de ante mano.

Entre sus ventajas se encuentran:

- La información es **fácil de interpretar**, lo que favorece el análisis comparativo.
- El entrevistador **no requiere mucha experiencia** en la técnica, ya que sigue el cronograma de preguntas.

Fuente: <https://concepto.de/entrevista/#ixzz6UBrDcJe1>



Actividad n°3

Conociendo las características generales de una entrevista, te propongo el siguiente desafío. ¡Diseña e implementa una! Recuerda que debes elaborar un guión que contemple los siguientes elementos:

- a) Elaborar una breve introducción de presentación de tu entrevistado (nombre, edad, profesión/ocupación, entre otros datos).
- b) El tema a tratar debe vincularse a los estereotipos sociales y la discriminación dentro de la sociedad.
- c) Debes formular 7 preguntas como mínimo y un máximo de 10. Las interrogantes deben estar vinculadas a los temas ya expuestos, considerando que la información que se vaya entregando sea comprensible y coherente.

Ejemplo: ¿Qué opinas de los casos de discriminación publicados el último tiempo en los MMC?

- d) Debes grabar por audio o video-llamada tu proyecto, ya que después debes transcribir literalmente todos los antecedentes recabados en el encuentro.
- e) Al finalizar tu entrevista no olvides agradecer la disposición del entrevistado, entregar un breve mensaje de cierre e identificarte con tu nombre y rol (reportera).
- f) Recuerda que este guión será tu apoyo para el proceso de la entrevista.



Autoevaluación actividad n°3

Indicadores	1	2	3	Total
a) Comprendí qué es una entrevista y sus características.				
b) Diseñé mi proyecto según los lineamientos entregados.				
c) Mi trabajo se relacionaba con las temáticas propuestas.				
d) Realicé una grabación de audio/video para respaldo del proceso.				
e) Cuidé la redacción y ortografía en la elaboración del guión periodístico.				



Escala de valoración:

1= Escasamente 2= Medianamente 3= Totalmente

Puntaje total: 15 puntos.

Así finaliza nuestro plan de trabajo...

Agradezco su esfuerzo y compromiso una vez más...



Autoevaluación estudiante

Este instrumento te invita a autoevaluar tu proceso de aprendizaje en este periodo. Para ello debes consignar una X en la casilla que corresponda según el trabajo realizado frente a cada acción descrita.

Escala de valoración: 1= Escasamente 2=Medianamente 3= Totalmente

Indicadores a considerar	1	2	3	Observaciones que complementan tus apreciaciones
Actitudinal				
1) Cumplí con el plan de trabajo semanal propuesto.				
2) Organicé mis tiempos para realizar el trabajo de manera efectiva.				
Procedimental/ Conceptual				
1) Comprendí las diferencias entre Publicidad y Propaganda.				
2) Logré identificar los elementos compositivos de los distintos anuncios publicitarios presentados.				
4) Comprendí los conceptos de estereotipo social y su relación con la discriminación.				
5) Logré analizar las fuentes informativas propuestas e identificar la problemática abordada.				
6) Comprendí qué es una entrevista y su objetivo.				
7) Fui capaz de diseñar e implementar una entrevista integrando los elementos sugeridos.				
8) Realicé consultas a la docente y/o participé de actividades complementarias (repasos semanales).				



¡Gracias por el trabajo realizado, son geniales!

Profesora Norma Galindo